

Die Revisionstür für Elektrofronten und Steigschächte



Mit Sicherheit maximaler Brandschutz



**Brandschutz
EI30 RF1**



**Schutz von
beiden Seiten**



**Robuste
Verarbeitung in
Möbelqualität**

— Robuste Qualität und hohe Sicherheit

TopLock EI30 RF1-Revisionstüren werden nach Ihren Anforderungen in höchster Qualität hergestellt. Edelstahlbeschlagsteile und -bänder, welche speziell für diesen Einsatz von uns entwickelt wurden, gewährleisten den Funktionserhalt und den Brandschutz über Jahre hinweg sicher und zuverlässig. Dies bedeutet maximalen Schutz für Ihre Immobilie und Rechtssicherheit für Sie als verantwortlichen Anlagenbetreiber.



01 Die TopLock Revisionstür davor, die Philosophie dahinter

TopLock EI30 RF1-Revisionstüren stellen sicher, dass bei einem Brand innerhalb eines Steigschachtes kein Feuer oder Rauch in angrenzende Räume oder Flure eindringen kann. Natürlich gilt dies auch für den Fall, dass Feuer in Räumen und Fluren nicht auf Kabel oder Installationen, welche in Steigschächten verlaufen, übergreifen kann. Ein Schutz von beiden Seiten ist somit für mindestens 30 Minuten gewährleistet.

Unsere TopLock EI30 RF1-Revisionstüren können ein- oder zweiflügelig hergestellt und aneinandergereiht eingebaut werden. Somit können große Öffnungen kostengünstig und stabil verschlossen werden. Die einlagige Bauweise aus 25 mm starken Norit-Gipsfaserplatten mit hochwertigen Bändern und Verschlussteilen gewährleistet eine einfache Montage sowie eine dauerhaft sichere und komfortable Bedienung der Anlage.

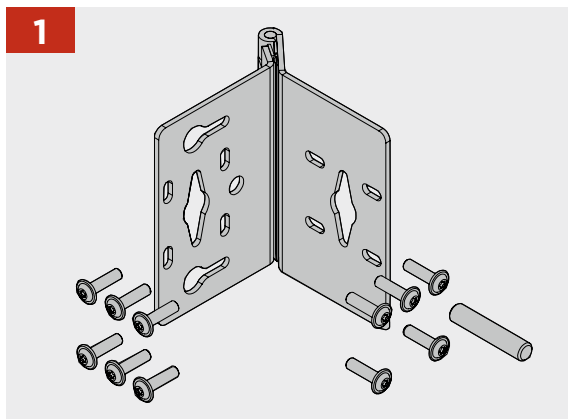
Die 25 mm starken Rahmen mit einer Tiefe von 110 mm werden in der Schachtwand oder dem Mauerwerk befestigt und mit einem speziellen Fugenband abgedichtet. Umlaufende Dichtungen im Rahmen sorgen für einen sicheren Rauchabschluss und für einen hohen Schallschutz. Die TopLock EI30 RF1-Revisionstür hat standardmäßig einen Schallschutzwert von 30 dB ($R_w = 30$ dB). Höhere Schallschutzwerte bis 40 dB sind durch eine Rahmenaufdopplung und eine zusätzliche Innenplatte auf der Tür erreichbar. Somit werden beispielsweise unangenehme und störende Geräusche von Ver- und Entsorgungsleitungen nahezu beseitigt.

02

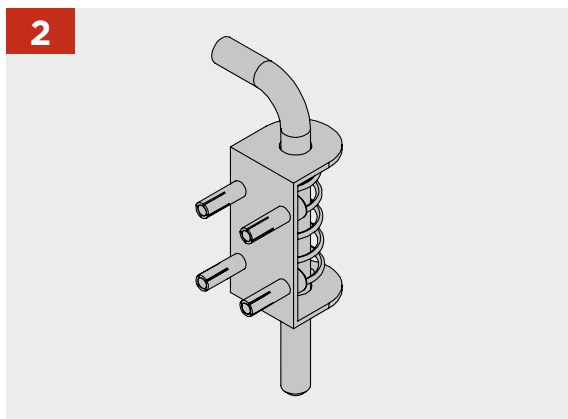
Technischer Aufbau und Komponenten

Plattenmaterial

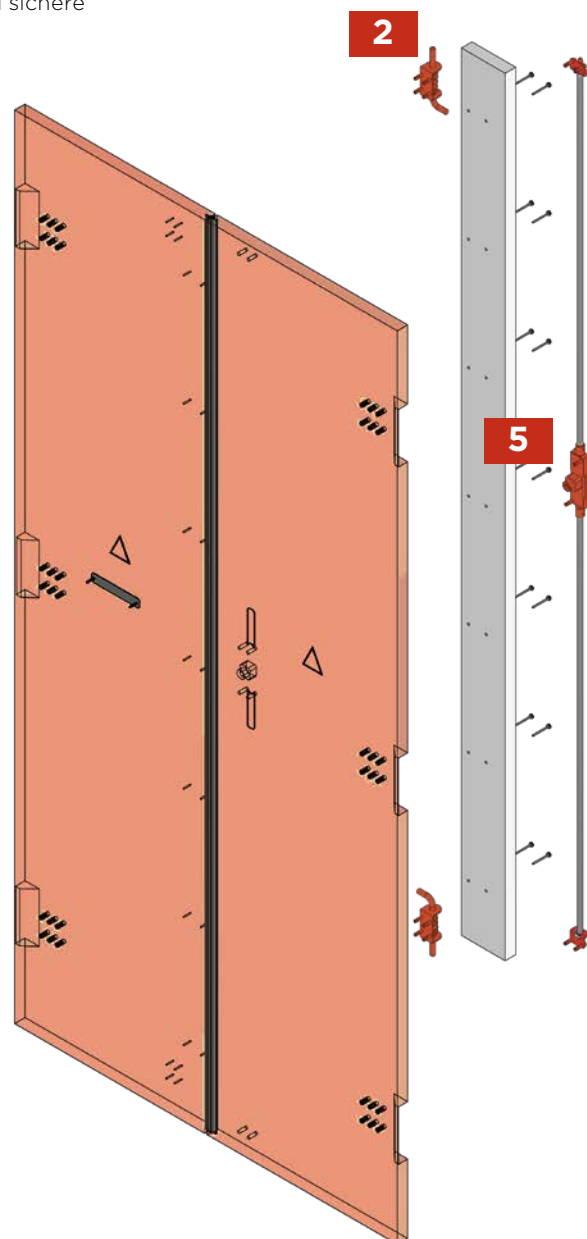
Als Trägerplatte für unsere TopLock EI30 RF1-Revisionstüren verwenden wir ausschließlich hochwertige Norit-Gipsfaserplatten der Baustoffklasse A1 in der Stärke 25 mm. Durch den einlagigen Aufbau ohne weitere konstruktive Bauteile entsteht eine stabile und kostengünstige Konstruktion. Massive, eigens von uns für diesen Einsatz entwickelte Anschlagbänder und Bauteile, sowie dauerhaft feste metrische Schraubverbindungen sorgen für einen über die gesamte Zeit der Nutzung gewährleisteten Brandschutz und eine einfache und sichere Bedienbarkeit der Revisionstüren.

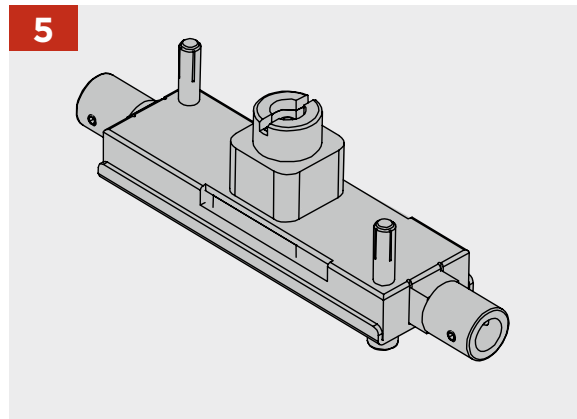
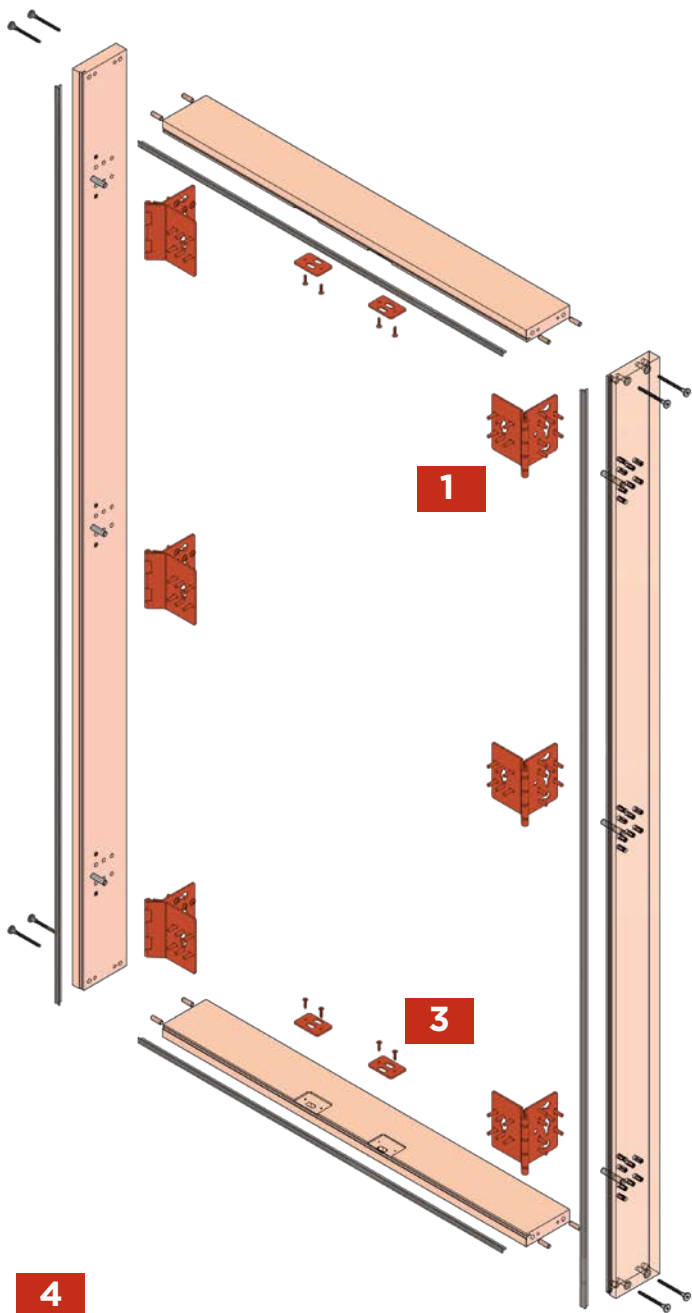


1. 2D RF1 (nbb) Anschlagband

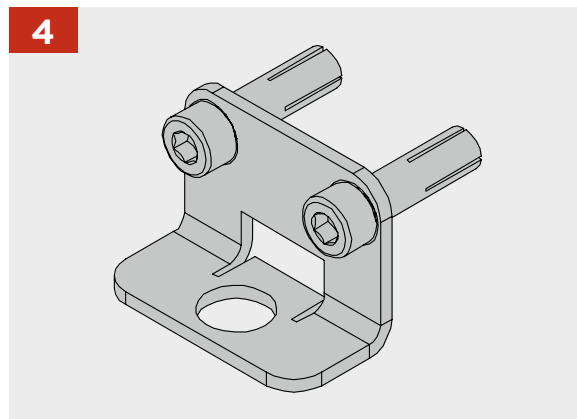


2. Federverriegelung

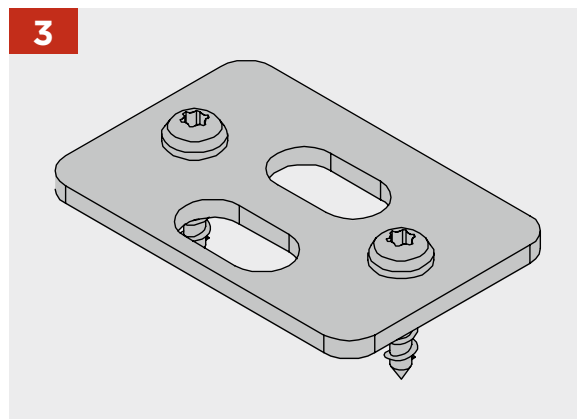





5. Riegelschloss (mit Doppelbartaufnahme)



4. Führungswinkel



3. Schließblech



**Konsequente
Weiterentwick-
lung mit innovati-
ven Lösungen**

- Türblatt-Schnellmontage durch Einhängen oder Einschieben (ohne Hilfskonstruktion)
- Fugenbild am oberen Sturz bei flächenbündigem Einbau +/-0 möglich
- Öffnungsbegrenzung bereits im Band integriert (durch Anschlagband)

03 TopLock 2D-Objektband

In Gebäuden mit Publikumsverkehr, wie Verwaltungsgebäude, Spitäler, Schulen etc., werden aufgrund behördlicher Auflagen durch Planer immer öfter Einbauten aus nicht brennbaren Materialien gefordert. Besonders in Flucht- und Rettungswegen kommen diese zum Einsatz um Menschenleben zu schützen und Helfern die Rettungsarbeiten zu erleichtern. Der Einsatz von nicht brennbaren Werkstoffen stellt jedoch besondere Anforderungen an die Konstruktion sowie die Herstellung dieser Bauteile. Wir haben uns auf die Herstellung von nicht brennbaren Elektrofronten, Schränken und Wandverkleidungen spezialisiert. Auch großformatige Bauteile lassen sich mit unserem RF1 (nbb) Schrank- und Frontensystem einfach und kostengünstig herstellen.

Wir fertigen diese in unterschiedlichen Abmessungen nach Ihren Wünschen und Vorgaben an. Die Oberflächen können mit Grundierlaminat zum nachträglichen Streichen oder Lackieren, mit Kunstharzbeschichtung aller namhaften Hersteller oder in furnierter Echtholzoberfläche hergestellt werden.





04 TopLock EI30 RF1-Revisionstüren

Bei der Planung und Ausführung von modernen Neubauten sowie der Renovierung von vorhandenen Gebäuden ist der Brand- und Schallschutz ein wichtiger und wesentlicher Bestandteil. Mit unseren TopLock EI30 RF1-Revisionstüren haben Sie als Planer, Architekt und Bauherr die Möglichkeit, sicher und äußerst wirtschaftlich feuerwiderstandsfähige Revisionsabschlüsse herzustellen. Die einfach und schnell zu montierenden Toplock EI30 RF1-Revisionstüren lassen sich in alle gängigen Wandkonstruktionen wie Massivwände, Trockenbauwände und Schachtkonstruktionen verbauen. Einflügelige und mehrflügelige Türen können aneinander gereiht und kombi-

niert werden. Somit können auch großflächige Bereiche, wie in Spitälern, Bürogebäuden, Verwaltungsbauten sowie Schulen und Universitäten, sicher und problemlos revisionierbar verschlossen werden.

TopLock EI30 RF1-Revisionstüren können nach Ihren Vorstellungen oder Wünschen des Bauherren gestaltet werden. Mit Grundierlaminat zum nachträglichen Streichen oder Lackieren, mit allen gängigen Kunstharzplatten namhafter Hersteller oder mit furnierten Echtholzoberflächen. Für kostensensible Projekte sind rohe Oberflächen ebenfalls realisierbar.



Furnier



RAL + NCS



HPL



Ludwig Leittermann GmbH & Co. KG

Theodor-Heuss-Straße 5-7

64732 Bad König / Etzen-Gesäß

Deutschland

Telefon: +49 (60 63) 57 79-0

Telefax: +49 (60 63) 57 79-10

E-Mail: kontakt@leitopal.de

Web: www.leitopal.de

Weitere Infos über TopLock direkt online ansehen

www.toplock.ch

E-Mail: info@toplock.ch

Die technischen Angaben sind ca. Werte. Leichte Abweichungen sind aus produktionstechnischen Gründen möglich. Alle Angaben sind unverbindlich und stellen keine zugesicherten Eigenschaften dar. Der Inhalt dieser Materialbeschreibung ist keine Gebrauchsanweisung bzw. Anleitung im Sinne des Produkthaftungsgesetzes. Technische Änderungen und Weiterentwicklungen sind ohne unsere vorherige Ankündigung möglich. Der Inhalt wurde nach bestem Wissen erstellt. Dennoch kann keine Gewähr für seine Richtigkeit übernommen werden. Farbabweichungen der gedruckten Dekore zu den Originaldekoren sind drucktechnisch bedingt und trotz grösster Sorgfalt unvermeidbar. Wir empfehlen Ihnen, eine endgültige Dekorauswahl nur anhand unserer Original-Bemusterung vorzunehmen. Irrtümer, Änderungen und Verbesserungen vorbehalten!

Alle Rechte vorbehalten. Wiedergabe jeglicher Art nur mit schriftlicher Genehmigung der Ludwig Leittermann GmbH & Co. KG. Stand: Oktober 2025